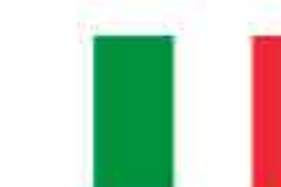




PROFILO AZIENDALE





INGEGNERIA / PROGETTAZIONE / COSTRUZIONE

CHI SIAMO

Finmechanical è all'avanguardia dell'industria e delle costruzioni con oltre 30 anni di esperienza nei settori dell'ingegneria, dell'approvvigionamento, della costruzione, della manutenzione e del funzionamento.

Nell'ambito dei servizi di costruzione abbiamo esperienza in progetti di opere civili, lavori meccanici ed elettro-strumentali in impianti petroliferi, elettrici, urbani e di servizio.

Finmechanical è consapevole che l'ingegneria e la costruzione sono processi complessi e un investimento a lungo termine, quindi offriamo esperienza, prezzi competitivi, conoscenze avanzate, integrità, professionalità, dedizione ai nostri progetti e sicurezza ai nostri clienti.

Disponiamo di macchinari propri e di personale altamente qualificato per fornire una soluzione efficace a ciascuna delle particolari esigenze dei nostri clienti, il nostro team di lavoro è formato da professionisti con una vasta esperienza supportata dall'esecuzione di progetti su larga scala, con un importante beneficio economico e un elevato impatto sociale nelle comunità in cui vengono svolti, affrontando sempre grandi sfide e fornendo un servizio eccellente.

30 ANNI DI INNOVAZIONE

INGEGNERIA E COSTRUZIONE AL SERVIZIO DEL PROGRESSO



LE NOSTRE CERTIFICAZIONI

Il nostro team di ingegneri ha tutte le discipline per sviluppare progetti con i più alti standard di qualità, conformi alle normative vigenti con le seguenti certificazioni:

- **ISO 9001: 2015 QUALITÀ**
- **ISO 14001: 2015 AMBIENTE**
- **ISO 45001:2018 HSE**
- **SOA**

Certificazione WPS con personale certificato dalla AWS per i processi di saldatura SMAW, FCAW, GTAW, GMAW e i processi combinati GTAW+SMAW.



QUALITÀ E POLITICA HSE

Finmechanical stabilisce per i suoi progetti gli obiettivi e gli impegni generali per raggiungerli, migliorando le prestazioni dei suoi prodotti-servizi per la soddisfazione dei suoi clienti, soddisfacendo le loro esigenze sociali ed economiche.

Le procedure di **Finmechanical** offrono per ciascun progetto:

FORMAZIONE: *attuare politiche di qualità, ambiente e sicurezza in tutti i settori, a tutti i livelli e in particolare quelli in posizioni di responsabilità.*

ORGANIZZAZIONE: *definisce gli obiettivi dell'organizzazione di tutte le politiche di qualità, sicurezza, salute e ambiente.*

IMPLEMENTAZIONE: *gli strumenti necessari per raggiungere i suoi obiettivi con una visione aziendale integrata e un corretto equilibrio in tutti gli aspetti che contribuiscono a delineare le strategie aziendali.*

LA NOSTRA MISSIONE,
IL TUO SUCCESSO.
COSTRUIRE CON INTEGRITÀ

I NOSTRI PUNTI DI FORZA

- Uffici e infrastrutture proprie in Messico, Stati Uniti ed Europa.
- Possedere macchinari per iniziare immediatamente qualsiasi lavoro.
- Personale con esperienza internazionale in ingegneria, approvvigionamento e costruzione.

- Progettazione e produzione nei nostri cantieri e officine specializzate.
- Sistemi di controllo della produzione da parte di personale certificato.
- Procedure di lavoro svolte con sistema di qualità.

COSTRUIRE CON INTEGRITÀ:
LA NOSTRA MISSIONE, IL TUO SUCCESSO



VISION

Essere il gruppo aziendale selezionato per lo sviluppo dei progetti più trascendentali, eseguendo le nostre attività con i più alti standard internazionali nei suoi sistemi di gestione in qualità, sicurezza, salute e ambiente, con responsabilità sociale, fornendo soluzioni ottimali che superano le aspettative dei nostri clienti nazionali e internazionali.

VALORI

Convinzioni che determinano il nostro modo di essere e guidano il nostro comportamento: legalità, integrità, leadership, lavoro di squadra, ambiente e sicurezza. Ci prendiamo cura, sfruttiamo e proteggiamo il nostro ambiente e rispettiamo le normative applicabili in materia di salute e sicurezza sul lavoro.

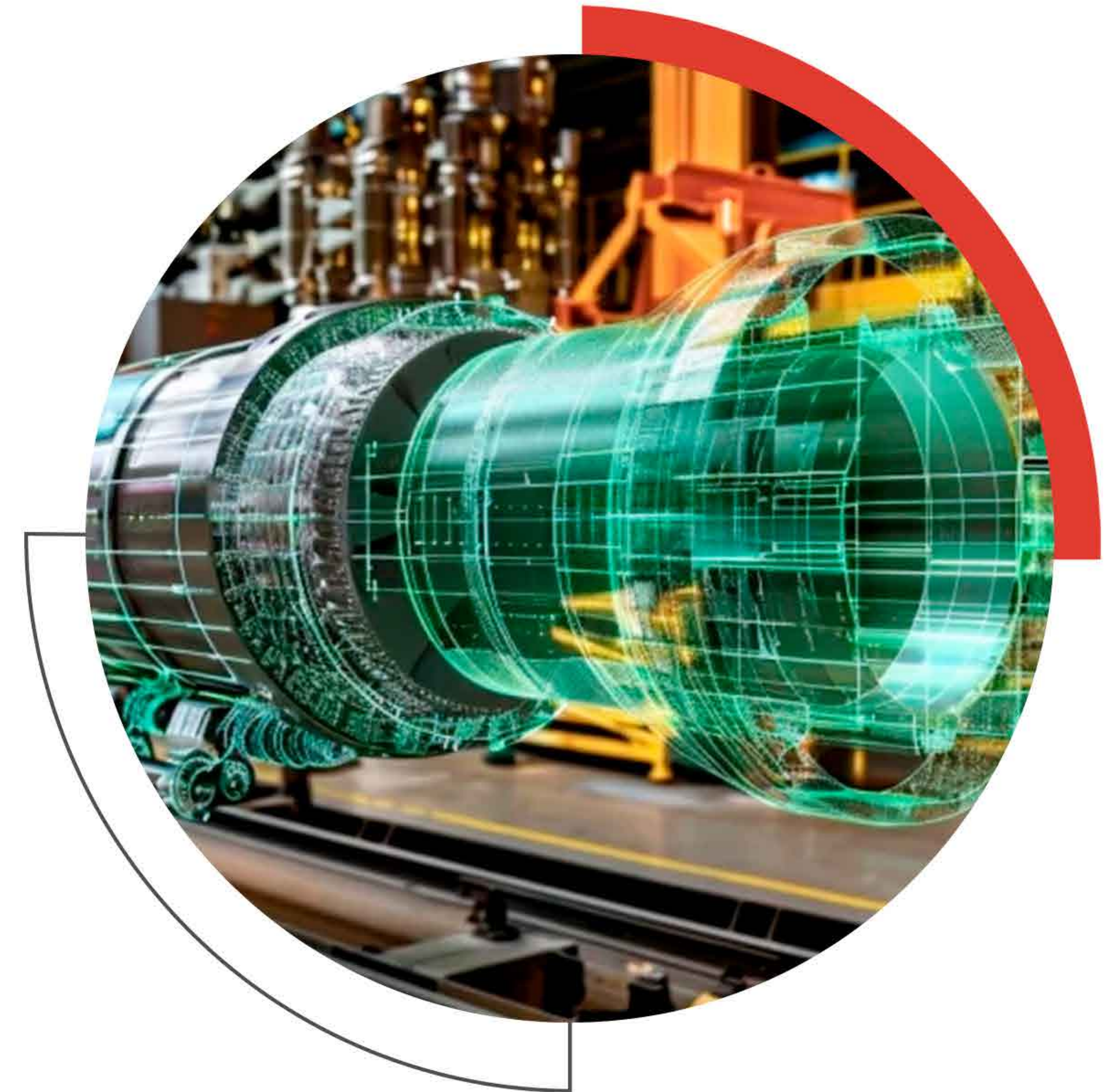
MISSION

Essere un'azienda leader nelle soluzioni costruttive integrate per il settore pubblico e privato, soddisfacendo le esigenze dei clienti attraverso standard di qualità, sicurezza e sostenibilità. Puntiamo a generare valore con personale e tecnologia qualificati, contribuendo allo sviluppo economico del settore energetico e delle infrastrutture.

SERVIZIO DI INGEGNERIA

Ingegneria concettuale, di base, dettagliata, come costruito, gestione, approvvigionamento e spedizione nelle discipline di:

- **Processo:** DTI, DFP, bilanci di materia ed energia, calcoli idraulici, schede tecniche, analisi del rischio di processo, specifiche, ecc.
- **Meccanico:** memorie di calcolo, apparecchiature statiche e dinamiche, recipienti a pressione, serbatoi di stoccaggio, torri di distillazione, ecc.
- **Civile e strutturale:** memorie di calcolo strutturale, progettazione di fondazioni, progetti architettonici, ingegneria del traffico, topografia, studi idrologici, studi geotecnici, ecc.
- **Tubi e flessibilità:** modelli elettronici, specifiche dei materiali, analisi di flessibilità, isometrica, elenchi di materiali, ecc.
- **Elettrico, strumentazione e controllo:** memorie di corto circuito, schemi a linea singola, schede di cablaggio, schede tecniche, specifiche, ecc.
- **Telecomunicazioni:** sistemi SCADA, TVCC, ecc.



SERVIZIO DI COSTRUZIONE, MANTENIMENTO E OPERAZIONE

- Gasdotti, acquedotti e trasporto di idrocarburi per la conduzione di gas naturale, per servizi residenziali e industriali.
- Stazioni di misura, regolazione e controllo, compressione, pompaggio e valvole e trappole intermedie.
- Strade e strade di accesso per l'urbanizzazione di petrolio, strutture governative e ospedaliere, tra gli altri.
- Telecomunicazioni, sottostazioni, fibra ottica, SCADA e CCTV.
- Impianti di trattamento delle acque, impianti di pompaggio e acquedotti.
- Assemblaggio e costruzione di strutture metalliche di qualsiasi altezza e dimensione.



OIL AND GAS

Gasdotti, Oleodotti, Acquedotti









ENERGETICO

Termoelettrica, idroelettrica,
eolica, fotovoltaica









INDUSTRIA

Raffinazione, processo,
manutenzione e revamping









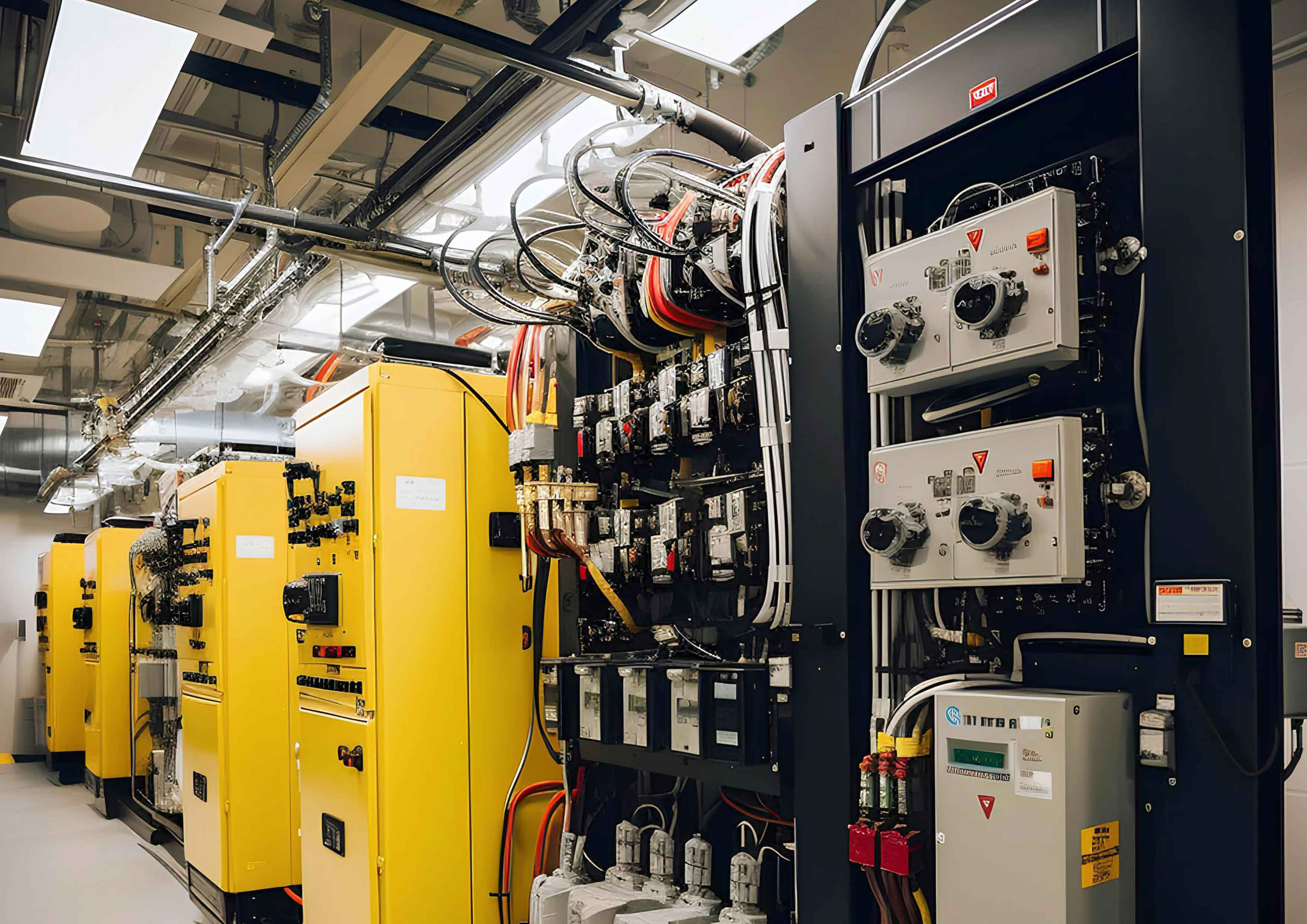
IMPIANTI ELETTRICI

Montaggio e cablaggio elettrico









INFRASTRUTTURE

Strade, aeroporti, ospedali, uffici governativi,
centri di approvvigionamento











ITALIA

Gela, Sicily, CP. 93012

+39 0933 362470
info@finmechanical.com

MESSICO

Cananea, Sonora, 84623

+52 645 688 2088
info@finmechanical.com

USA

Tucson, Arizona, CP. 85711

+52 645 688 2088
info@finmechanical.com



www.finmechanical.com

