



PERFIL DE LA EMPRESA





INGENIERÍA / DISEÑO / CONSTRUCCIÓN

QUIÉNES SOMOS

Finmechanical está a la vanguardia de la industria y la construcción con más de 30 años de experiencia en ingeniería, contratación, construcción, mantenimiento y explotación.

En el ámbito de los servicios de construcción, tenemos experiencia en proyectos de obra civil, mecánica y electro-instrumental en instalaciones petrolíferas, energéticas, urbanas y de servicios públicos.

Finmechanical entiende que la ingeniería y la construcción son procesos complejos y una inversión a largo plazo, por lo que ofrecemos experiencia, precios competitivos, conocimientos avanzados, integridad, profesionalismo, dedicación a nuestros proyectos y seguridad a nuestros clientes.

Contamos con maquinaria propia y personal altamente calificado para brindar una solución efectiva a cada una de las necesidades particulares de nuestros clientes.

Nuestro equipo está conformado por profesionales con amplia experiencia avalada por la ejecución de proyectos de gran envergadura, con un significativo beneficio económico y alto impacto social en las comunidades donde se llevan a cabo, enfrentando siempre grandes retos y brindando un excelente servicio.

30 AÑOS DE INNOVACIÓN
INGENIERÍA Y CONSTRUCCIÓN AL SERVICIO DEL PROGRESO



NUESTRAS CERTIFICACIONES

Nuestro equipo de ingenieros cuenta con todas las disciplinas para desarrollar proyectos con los más altos estándares de calidad, ajustándose a la normativa vigente con las siguientes certificaciones:

- **ISO 9001: 2015 CALIDAD**
- **ISO 14001: 2015 MEDIO AMBIENTE**
- **ISO 45001:2018 HSE**
- **SOA**

Certificación WPS con personal certificado por AWS para procesos de soldadura SMAW, FCAW, GTAW, GMAW y combinados GTAW+SMAW.



CALIDAD Y SALUD

Finmechanical establece objetivos para sus proyectos y compromisos generales para alcanzarlos, mejorando el rendimiento de sus productos-servicios para la satisfacción de sus clientes, atendiendo a sus necesidades sociales y económicas.

Oferta de procedimientos **Finmechanical** para cada proyecto:

FORMACIÓN: aplicación de las políticas de calidad, medio ambiente y seguridad en todos los sectores, a todos los niveles y especialmente a quienes ocupan puestos de responsabilidad.

ORGANIZACIÓN: define los objetivos de la organización de todas las políticas de calidad, seguridad, salud y medio ambiente.

IMPLEMENTACIÓN: las herramientas necesarias para alcanzar sus objetivos con una visión corporativa integrada y un correcto equilibrio en todos los aspectos que contribuyen a conformar las estrategias corporativas.

**NUESTRA MISIÓN,
CONSTRUIR CON INTEGRIDAD**

NUESTROS PUNTOS FUERTES

- Oficinas e infraestructura propias en México, Estados Unidos y Europa.
- Maquinaria propia para iniciar cualquier obra de inmediato.
- Personal con experiencia internacional en ingeniería, procuración y construcción.

- Diseño y producción en sitios propios y talleres especializados.
- Sistemas de control de producción por personal certificado.
- Procedimientos de trabajo realizados con sistema de calidad.

CONSTRUIR CON INTEGRIDAD: NUESTRA MISIÓN, SU ÉXITO



VISIÓN

Ser el grupo empresarial seleccionado para el desarrollo de los proyectos más trascendentales, ejecutando nuestras actividades con los más altos estándares internacionales en sus sistemas de gestión en calidad, seguridad, salud y medio ambiente, con responsabilidad social, brindando soluciones óptimas que superen las expectativas de nuestros clientes nacionales e internacionales.

VALORES

Convicciones que determinan nuestra forma de ser y guían nuestro comportamiento: legalidad, integridad, liderazgo, trabajo en equipo, medio ambiente y seguridad.

Cuidamos, utilizamos y protegemos nuestro entorno y cumplimos la normativa aplicable en materia de salud y seguridad en el trabajo.

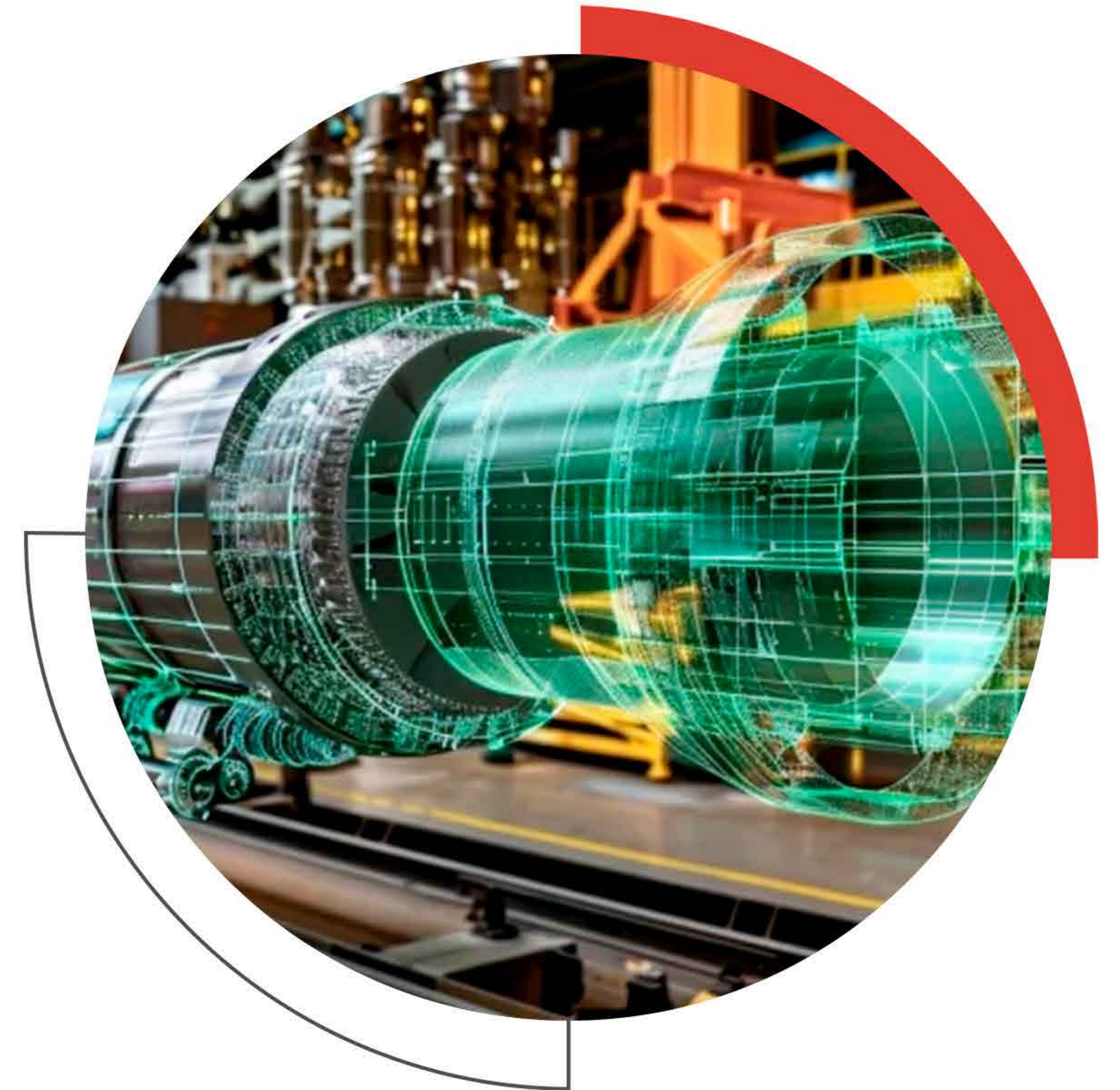
MISIÓN

Ser líderes en soluciones integrales de construcción para el sector público y privado, satisfaciendo las necesidades de los clientes a través de estándares de calidad, seguridad y sostenibilidad. Pretendemos generar valor con personal calificado y tecnología, contribuyendo al desarrollo económico del sector energético y de infraestructuras.

SERVICIO DE INGENIERÍA

Ingeniería conceptual, básica y de detalle, como construcción, gestión, adquisición y envío en las disciplinas de:

- **Proceso:** DTI, DFP, balances de materia y energía, cálculos hidráulicos, fichas técnicas, análisis de riesgos de proceso, pliegos de condiciones, etc.
- **Mecánica:** memorias de cálculo, equipos estáticos y dinámicos, recipientes a presión, tanques de almacenamiento, torres de destilación, etc.
- **Civil y estructural:** memorias de cálculo estructural, diseño de cimentaciones, diseños arquitectónicos, ingeniería de tráfico, topografía, estudios hidrológicos, estudios geotécnicos, etc.
- **Tuberías y flexibilidad:** modelos electrónicos, especificaciones de materiales, análisis de flexibilidad, isométricos, listas de materiales, etc.
- **Electricidad, instrumentación y control:** memorias de cortocircuito, diagramas unifilares, diagramas de cableado, fichas técnicas, especificaciones, etc.
- **Telecomunicaciones:** sistemas SCADA, CCTV, etc.



SERVICIO DE CONSTRUCCIÓN, MANTENIMIENTO Y EXPLOTACIÓN

- Gasoductos, acueducto y transporte de hidrocarburos para servicios residenciales e industriales.
- Estaciones de medición, regulación y control, compresión, bombeo y válvulas y purgadores intermedios.
- Carreteras y vías de acceso para urbanización petrolera, instalaciones gubernamentales y hospitalarias, entre otras.
- Telecomunicaciones, subestaciones, fibra óptica, SCADA y CCTV.
- Plantas de tratamiento de agua, plantas de bombeo y acueducto.
- Montaje y construcción de estructuras metálicas de cualquier altura y tamaño.



PETRÓLEO Y GAS

Gas pipelines, oil pipelines, aqueducts









ENERGÉTICO

Termoeléctrica, hidroeléctrica,
eólica, fotovoltaica









INDUSTRIA

Refinamiento, proceso,
mantenimiento y modernización



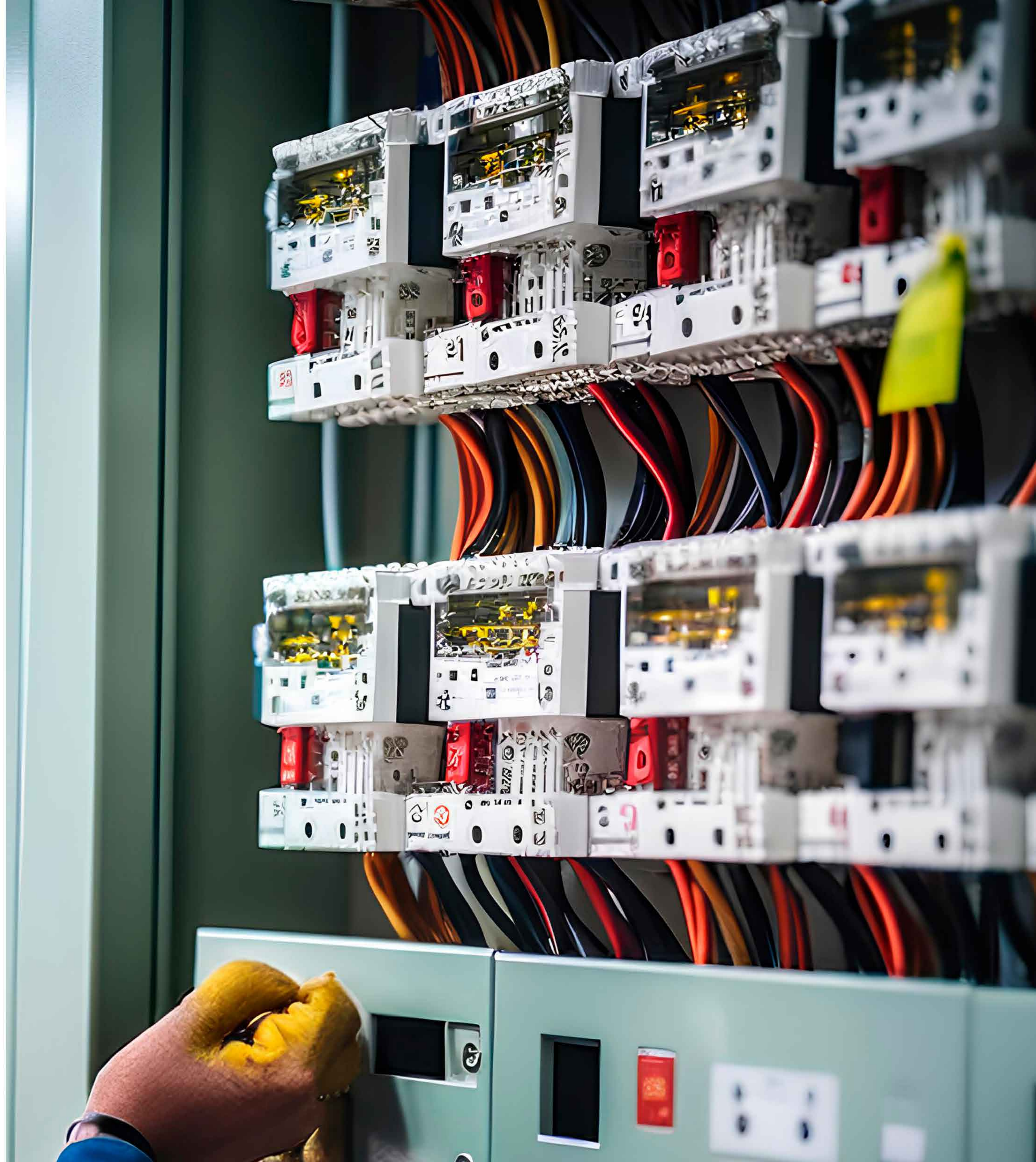






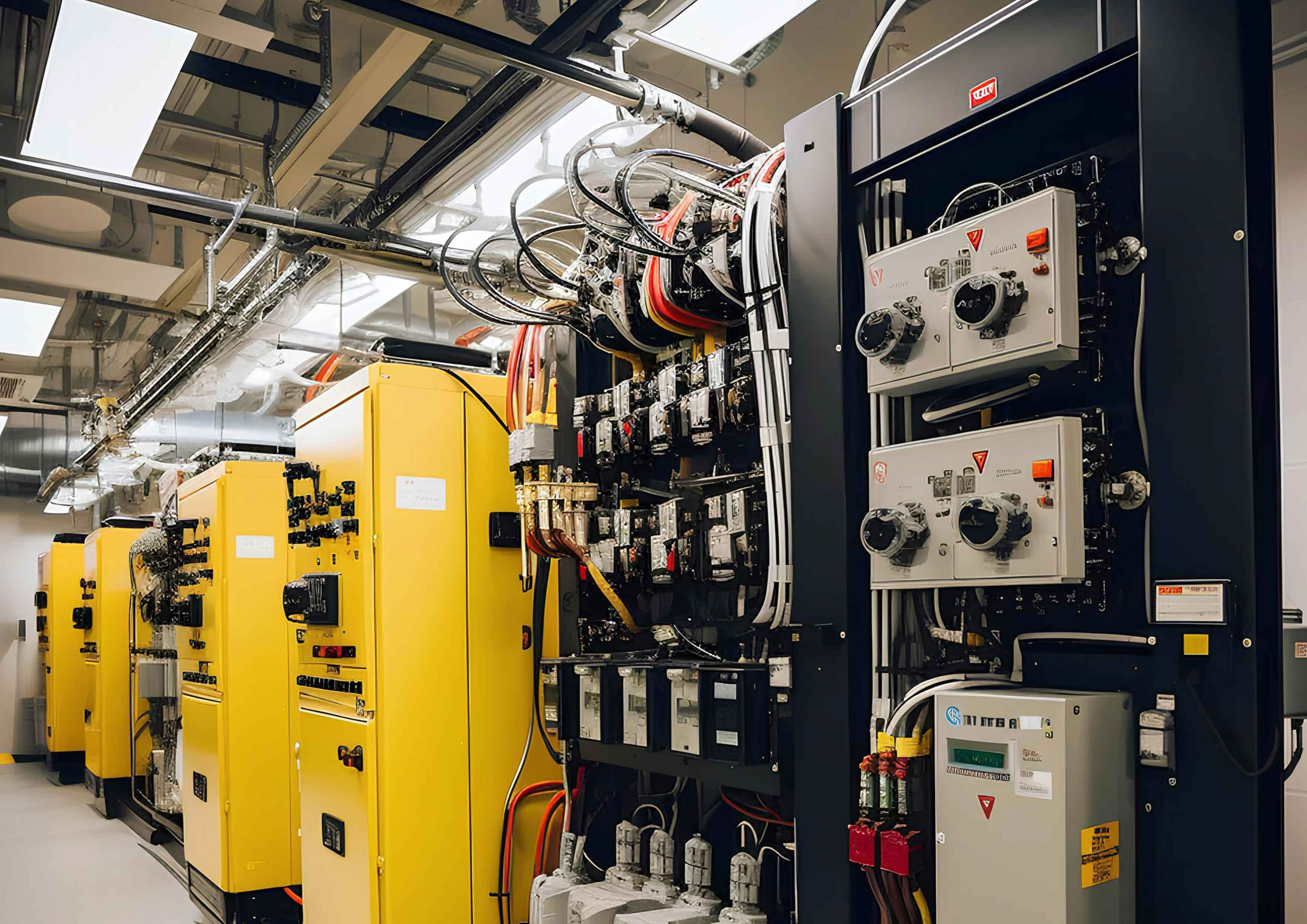
INSTALACIONES ELÉCTRICAS

Montaje eléctrico y cableado









INFRAESTRUCTURA

Carreteras, aeropuertos,
hospitales, oficinas gubernamentales,
centros de abastecimiento











ITALIA

Gela, Sicily, CP. 93012

+39 0933 362470
info@finmechanical.com

MÉXICO

Cananea, Sonora, 84623

+52 645 688 2088
info@finmechanical.com

USA

Tucson, Arizona, CP. 85711

+52 645 688 2088
info@finmechanical.com



www.finmechanical.com

